

EXPLORATEURS SAINT-ANGEL

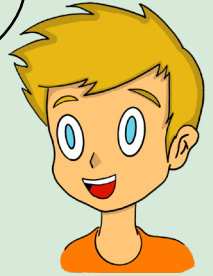


VILLES
& PAYS
D'ART &
D'HISTOIRE
DIRE

Bonjour

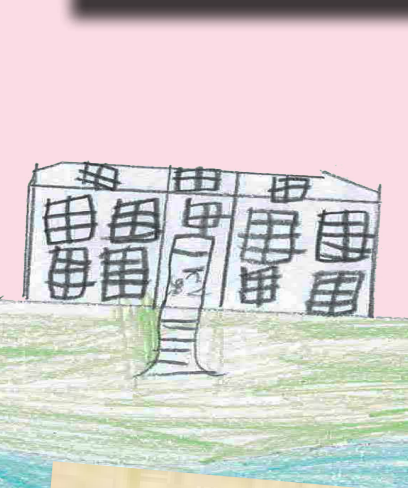
je m'appelle Michel. Aujourd'hui je t'invite
à découvrir le village de Saint-Angel, son histoire,
ses monuments et ses mystères.

Allez, viens ! Suis-moi !





Tu vois ce bâtiment ? C'est la mairie. On la reconnaît grâce aux drapeaux sur la façade. Il y a un peu plus de 100 ans, le bâtiment accueillait aussi une école pour les garçons du village.



La place de la mairie était jadis un étang. Les moines s'en servaient pour stocker du poisson. Aujourd'hui il n'y a plus de moines mais il y a toujours une fontaine.



Nous sommes dans l'une des plus anciennes rues du village.
Regarde autour de toi et essaie de retrouver son nom.
Note le ci-dessous.

Comme son nom l'indique, cette rue accueillait jadis une église pour les habitants. Elle a été détruite à la Révolution.



Entre la rue de la Chapelle et de celle du fort, se trouvait la place village. A quoi servait-elle à ton avis ?



Le marché est la place centrale du village. C'est ici que les nobles et les paysans se réunissent pour faire des affaires.



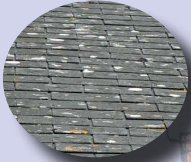


Nous voilà dans la rue du Fort avec ses maisons et granges. Regarde les matériaux ci-dessous, retrouve-les autour de toi et relie-les à la partie de maison où ils se trouvent. Attention il y a des intrus.

Avant il n'y avait pas d'ardoises sur les maisons. On utilisait du chaume pour couvrir la charpente mais celui-ci avait tendance à brûler comme lors du grand incendie de 1886.



. tuile



. ardoise



. granit



. brique



. paille



. bois

. le toit

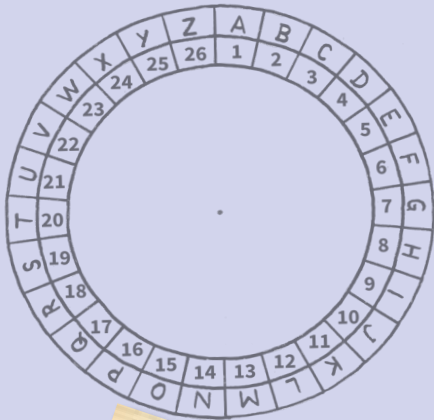
. les murs

. les portes

. la cheminée



Tu vois ce grand bâtiment loin devant ? C'est l'un des plus grands de la ville. Que peut-il bien être ?

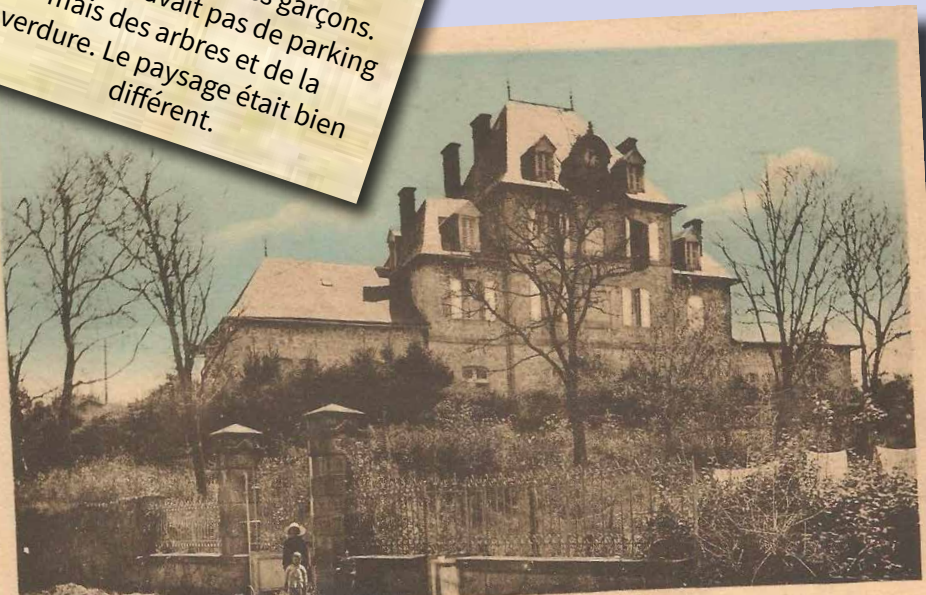


9 12 19' 1 7 9 20 4 5

12' 1 14 3 9 5 14 14 5 5 3 15 12 5

4 5 19 6 9 12 12 5 19

L'école des filles était plus grande que celle des garçons. Avant il n'y avait pas de parking mais des arbres et de la verdure. Le paysage était bien différent.



10280. St-ANGEL — L'Ecole des Filles



Te voilà en haut de la rue du Fort. Mais dis-moi pourquoi s'appelle-t-elle ainsi ?

Jusqu'à la Révolution le village avait des seigneurs. Ils étaient chargés de défendre la cité et leurs habitants. C'est ici que se situait leur château, il ne reste plus rien aujourd'hui.



9 ● 10 ● 13 ● 14 ● 17 ● 18 ●
 11 ● 12 ● 15 ● 16 ● 19 ●
 8 ● 20 ●
 7 ● 21 ● 22 ● 23 ● 24 ● 25 ● 26 ● 47 ●
 6 ●
 5 ●
 4 ●
 3 ●
 2 ●

33 ● 36 ● 37 ● 40 ● 41 ●
 32 ● ● ● ● ●
 31 ● 34 ● 35 ● 38 ● 39 ● 42 ●
 30 ● ● ● ● ●
 29 ● ● ● ● ●
 28 ● ● ● ● ●
 27 ● ● ● ● ●

61 ● 60 ● 59 ●
 62 ● 58 ●
 63 ● 57 ●
 1/64 ● 56 ● 55 ● 54 ● 53 ● 52 ●

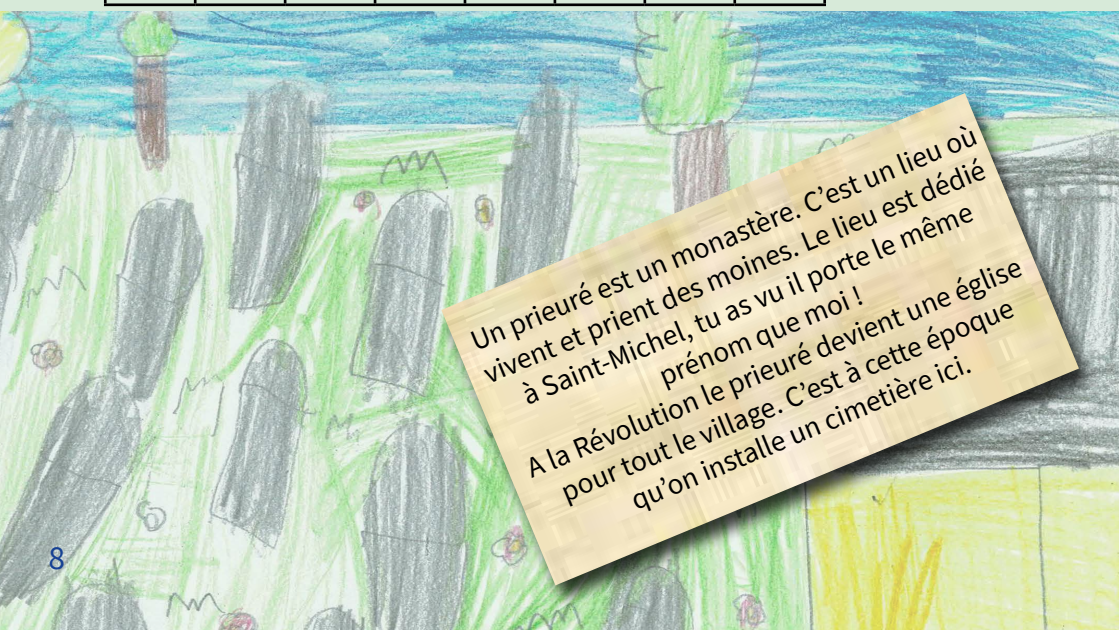


Quel est donc ce bâtiment qui trône au sommet du village ?
A quoi sert-il ? Quel est son nom ?
Retrouve le avec les lettres restantes.



T	E	A	U	P	S	A	C
A	R	C	A	D	E	S	U
B	L	A	S	O	N	E	I
L	I	A	R	T	I	V	S
E	R	S	O	I	O	I	I
A	S	E	I	U	M	G	N
U	A	R	S	M	E	O	E
X	P	O	R	T	A	I	L

AMIS
ARCADES
BLASON
CUISINE
EAU
MOINES
OGIVES
PAS
PORTAIL
ROIS
SAC
TABLEAUX
VITRAIL

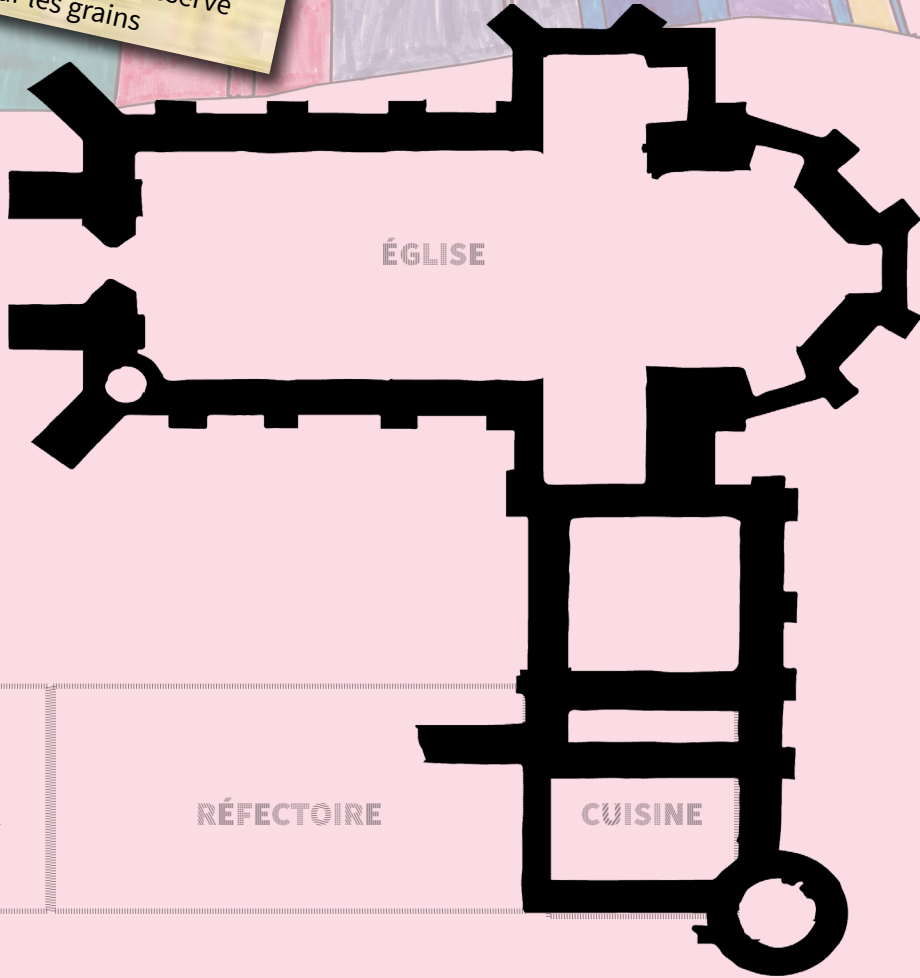


Un prieuré est un monastère. C'est un lieu où vivent et prient des moines. Le lieu est dédié à Saint-Michel, tu as vu il porte le même prénom que moi !
A la Révolution le prieuré devient une église pour tout le village. C'est à cette époque qu'on installe un cimetière ici.



Jadis le prieuré était plus grand, il y avait un réfectoire et même une grande tour. Les deux ont été détruits après la Révolution. J'ai besoin de ton aide, redessine le réfectoire et la tour sur le plan ci-dessous. A toi de les imaginer.

Les moines vivaient à l'intérieur du prieuré. Ils dormaient dans des pièces que l'on appelle des cellules. Il y avait aussi une cuisine et même une réserve pour les grains





Te voilà à l'intérieur du prieuré, tu es dans l'église. Essaie de retrouver les photos ci-dessous. Attention il y a un intrus.



Il y a très peu de meubles dans le prieuré : c'est parce qu'il a été pillé à la Révolution. La majorité des objets que tu vois viennent de l'ancienne église qui a disparu.
Il nous reste cependant quelques objets d'origines comme le grand tableau peint que tu peux voir dans l'église.

10

Tu vois ces grandes forêts au loin ? Il y en a partout !
On observe souvent le même arbre.
Remplace chaque lettre du mot ci-dessous par celle qui la précède pour découvrir son nom.

K D C N T F M Z R



Il y a 100 ans, il n'y avait presque pas de forêts. Le paysage était composé de landes et de bruyères. La vue devait être totalement différente depuis le prieuré.
Les arbres que tu vois ici sont jeunes. Ils sont cultivés puis coupés en planches pour la construction d'habitations ou de meubles.

2 - La rue de la Chapelle



1 -

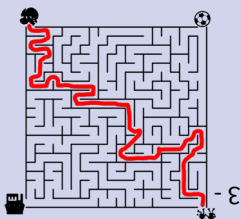
Réponses

7 - Prieuré

6 - Un château

5 - Il s'agit de l'ancienne école des filles

4 - La paille et la tuile



3 -

10 - Le douglas

9 - La photo «E»

«TOUTES LES GRANDES PERSONNES ONT D'ABORD ÉTÉ DES ENFANTS MAIS PEU S'EN SOUVIENNENT.»

Antoine de Saint-Exupéry Le petit prince, 1943.

Le label «**Ville ou Pays d'art et d'histoire**» est attribué par le ministère de la Culture aux territoires qui, conscients des enjeux que représente l'appropriation de leur architecture et de leur patrimoine par les habitants, s'engagent dans une démarche active de connaissance et de médiation.

Le service animation de l'architecture et du patrimoine organise de nombreuses actions pour permettre la découverte des richesses patrimoniales du Pays par ses habitants, jeunes et adultes, et par ses visiteurs. Il se tient à votre disposition pour tout projet.

Laissez-vous conter les Hautes Terres Corrésiennes et de Ventadour, Pays d'art et d'histoire en compagnie d'un guide-conférencier. Il vous donne les clés de lecture pour comprendre l'histoire du territoire.

A proximité,

Les Pays de Vézère Ardoise, Monts et Barrages, Causses et Vallée de la Dordogne, Riom Limagne et Volcans, Issoire Val d'Allier Sud et la Ville de Limoges possèdent le label Villes et Pays d'art et d'histoire.

Renseignements

Pays d'art et d'histoire des Hautes Terres Corrésiennes et de Ventadour

6, place de l'église 19250 Meymac

Tél: 05 87 31 00 57

pah@payshautecorrezeventadour.fr

www.pahcorrezeventadour.com

facebook / instagram

Conception, rédaction

PAH 2022, Mise à jour 2024

Ce livret a été réalisé par le Pays d'art et d'histoire avec la participation des élèves de l'école de Saint-Angel dans le cadre des ateliers périscolaires. Ont participé au livret : Camille, Cléa, Corentin, Jocelyn, Léon, Lina, Lynes, Mila, Noa, Noémie, Romane E, Romane M, Théo, Tiago, Tom.

Impression : Champagnac

